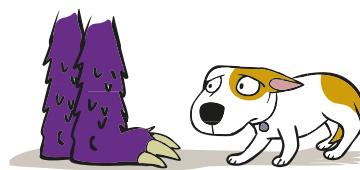


Oznaki lęku u psa. Mowa ciała.

(Body Language of Fear in Dogs)



Pies lekko skulony
(Slight Cowering)



Pies mocno skulony
(Major Cowering)

Bardziej subtelne oznaki lęku i niepokoju

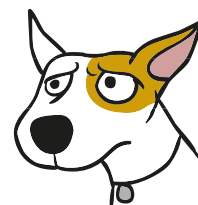
(More Subtle Signs of Fear & Anxiety)



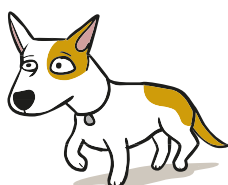
Oblizywanie się
kiedy nie ma jedzenia
(Licking Lips - when no food nearby)



Dyszenie
kiedy nie jest spragniony
i nie jest gorąco
(Panting - when not hot or thirsty)



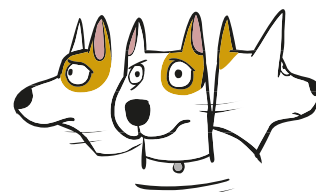
**Zmarszczone brwi,
uszy na bok**
(Brows Furrowed, Ears of Side)



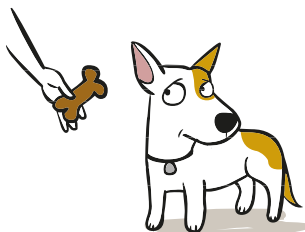
**Poruszanie się
w zwolnionym tempie**
wolny chód
(Moving in Slow Motion
walking slow on floor)



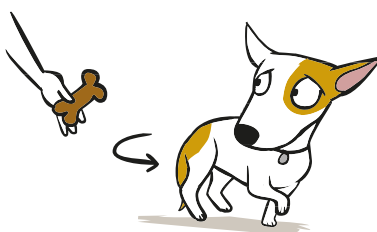
**Ziewanie,
udawanie zaspanego**
kiedy pies nie jest zmęczony
(Acting Sleepy or Yawning
when they shouldn't be tired)



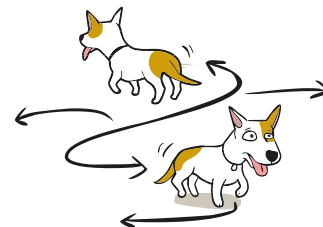
Nadmierna aktywność
rozglądanie się
(Hypervigilant - looking in many directions)



Nagła utrata apetytu
kiedy pies jest głodny
(Suddenly Won't Eat - but was hungry earlier)



Odsuwanie się
(Moving Away)



Nerwowe dreptanie
(Pacing)